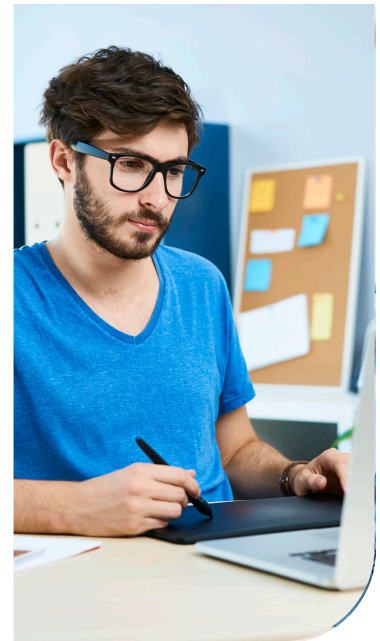




# Grafico pubblicitario



- **Tipologia formazione:** Percorso Lungo
- **Settore:** SEP. 24 - Area comune
- **EQF:** 4
- **Titolo d'accesso:** Licenza media, Qualif. EQF 3, 18 anni
- **Durata formazione teorica:** 210 ore in DAD
- **Durata formazione pratica:** 90 ore in stage/laboratorio/project work in DAD
- **Previsto gettone orario di presenza**
- **Descrizione:** Il grafico pubblicitario è un professionista creativo specializzato nella progettazione di materiali visivi destinati alla promozione di prodotti, servizi, eventi o idee. Il grafico pubblicitario, svolge un ruolo fondamentale nel mercato del lavoro odierno, soprattutto in un'epoca in cui l'immagine e la comunicazione visiva sono sempre più centrali nella nostra vita quotidiana. La sua capacità di tradurre concetti e idee in materiali visivi attraenti e comunicativi è cruciale per il successo delle aziende e delle organizzazioni in un contesto sempre più visuale e competitivo.
- **Unità di competenza di riferimento:** Sviluppo di un progetto di grafica pubblicitaria. Elaborazione di elementi grafici, disegni e illustrazioni. Realizzazione dell'impaginato ed esecuzione di stampe in digitale.
- **Key Competence:** Strumenti digitali di comunicazione e collaborazione.
- **ID 12418**
- **Alla fine del corso sarà rilasciato un attestato di partecipazione**



**CONTATTACI ED INVIACI IL TUO CV!**

**Centro di Formazione Filiale di Avellino**

Via Serafino Pionati 12, 83100, Avellino (AV) | [www.tmconsulting.work](http://www.tmconsulting.work)  
[formazione@tmconsulting.work](mailto:formazione@tmconsulting.work) | [avellino@tmconsulting.work](mailto:avellino@tmconsulting.work) | +39 0825466017